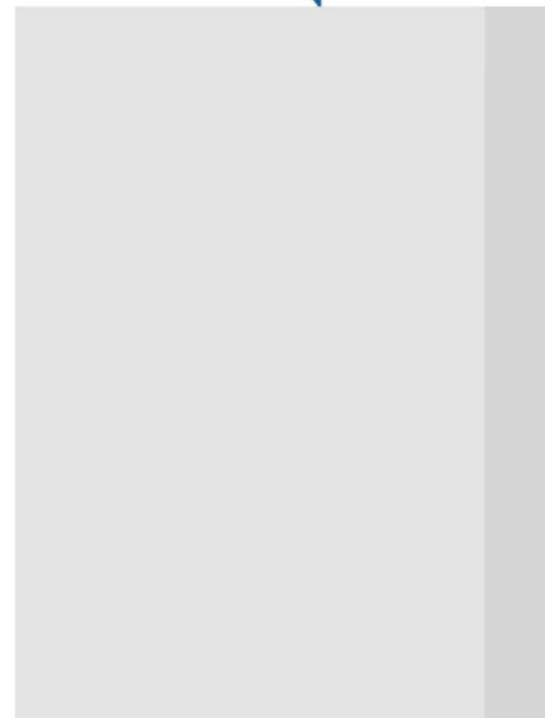


# Andamento epidemiologico della malattia da COVID19 e il suo impatto sull'accesso alle cure

Stefano Vella – Università  
Cattolica del Sacro Cuore - Roma



| 2 LUGLIO 2020

I SerD e la pandemia da Covid-19



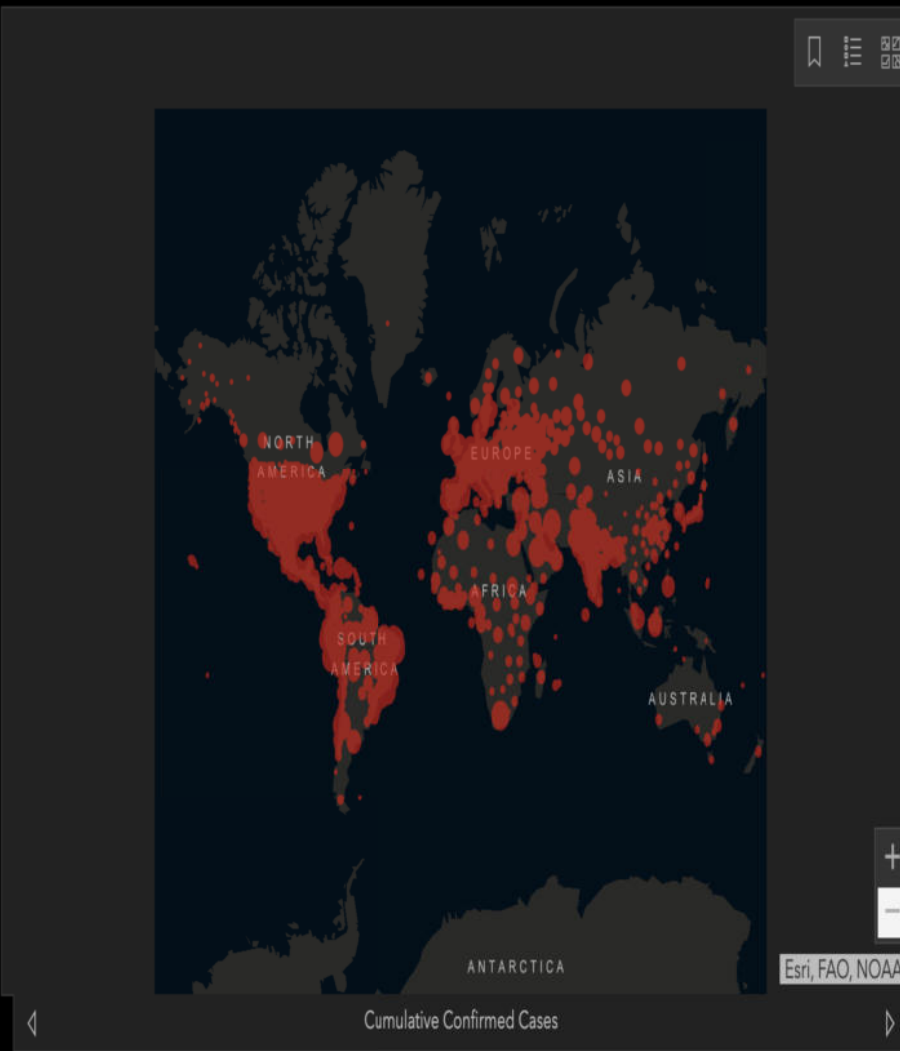
Total Confirmed  
**10.450.628**

Confirmed Cases by Country/Region/Sovereignty

2.634.432	US
1.402.041	Brazil
646.929	Russia
566.840	India
314.160	United Kingdom
285.213	Peru
279.393	Chile
249.271	Spain
240.578	Italy
227.662	Iran
226.089	Mexico
209.337	Pakistan

Admin0

Last Updated at (M/D/YYYY)  
**7/1/2020, 4:33:53 AM**



**188**  
 countries/regions

Lancet Inf Dis Article: [Here](#). Mobile Version: [Here](#).  
 Lead by JHU CSSE. Technical Support: [Esri Living Atlas team](#) and [JHU APL](#). Financial Support: [JHU](#) and [NSF](#). Click [here](#) to donate to the CSSE dashboard team, and other JHU COVID-19 Research Efforts. [FAQ](#). [Read more in this blog](#). [Contact US](#)

Global Deaths  
**510.632**

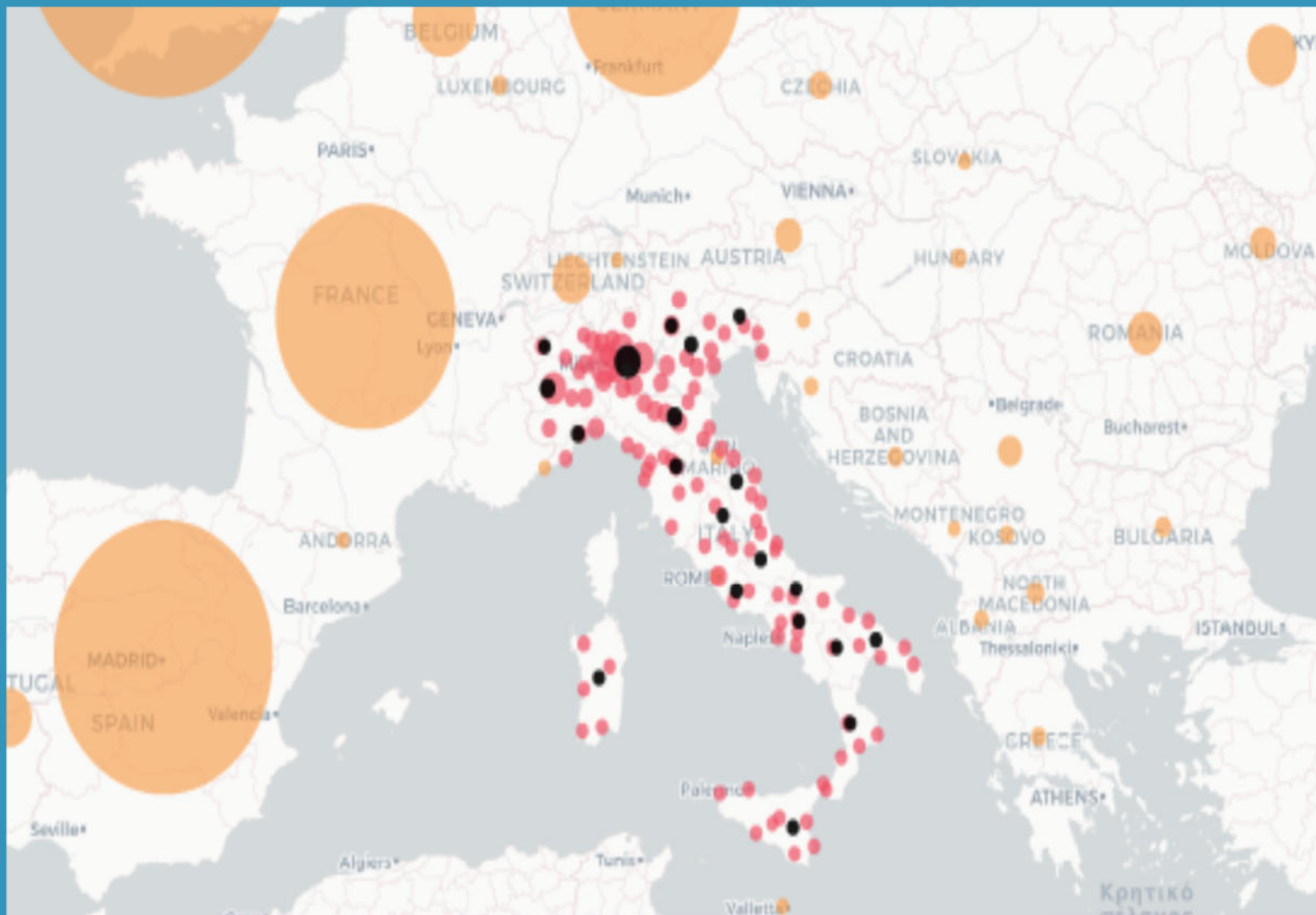
127.410 deaths	US
59.594 deaths	Brazil
43.815 deaths	United Kingdom
34.767 deaths	Italy
29.846 deaths	France
28.355 deaths	

US State Level Deaths, Recovered

32.032 deaths, <b>70.487</b> recovered	New York US
15.035 deaths, <b>30.213</b> recovered	New Jersey US
8.053 deaths, <b>recovered</b>	Massachusetts US
6.923 deaths, <b>recovered</b>	Illinois US
6.649 deaths, <b>67.552</b> recovered	



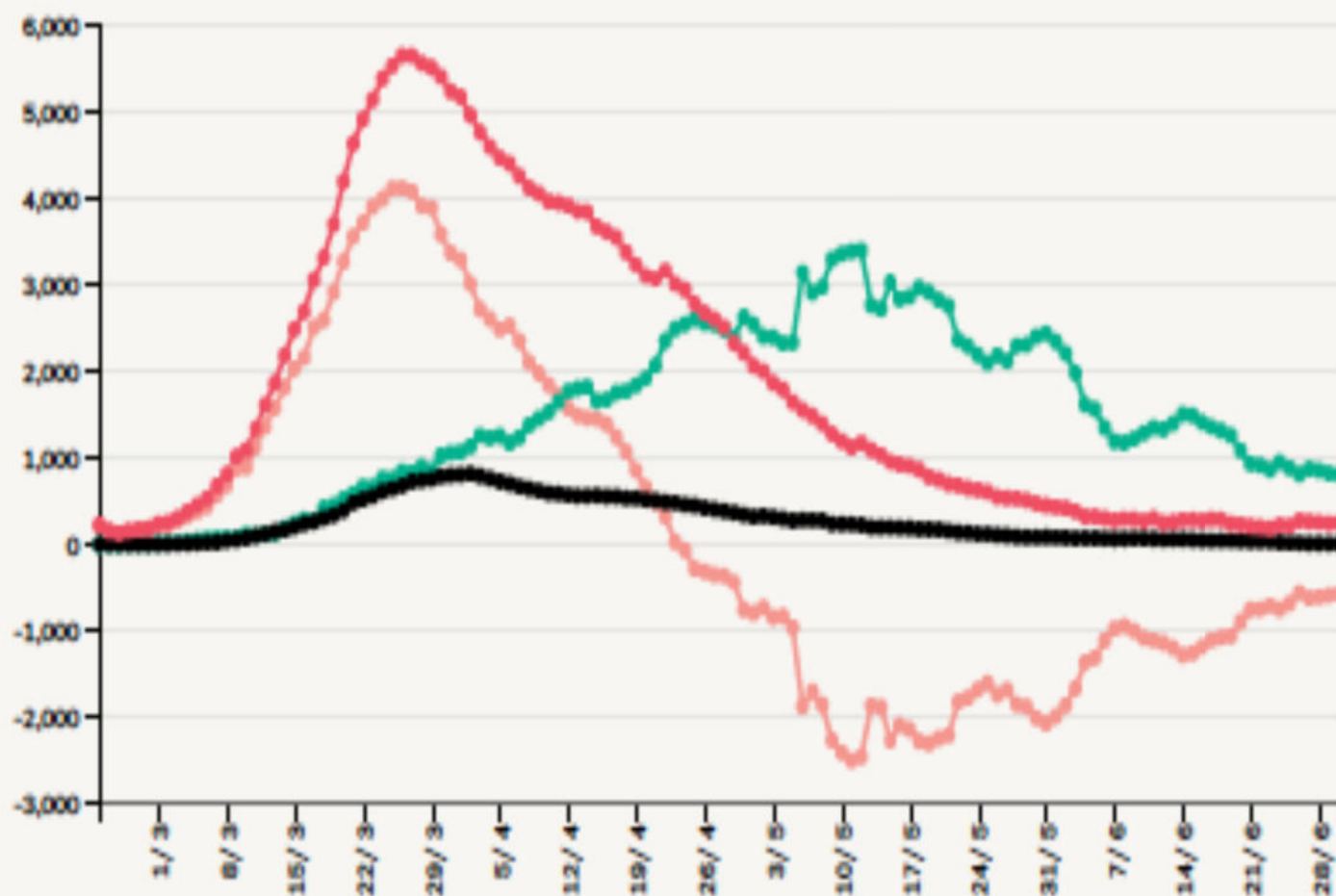




2 LUGLIO 2020

I SerD e la pandemia da Covid-19

● Attualmente positivi ● Guariti ● Deceduti ● Casi totali





RANK	PAESI	TOTALI	% CONTAGI/ POPOLAZIONE	DECEDUTI	TASSO LETALITÀ
1	Stati Uniti	2.590.552	0,783%	126.140	4,87%
2	Brasile	1.368.195	0,644%	58.314	4,26%
3	Russia	640.246	0,439%	9.162	1,43%
4	India	566.840	0,041%	16.893	2,98%
6	Regno Unito	313.470	0,462%	43.659	13,93%
6	Perù	282.365	0,856%	9.504	3,37%
7	Cile	275.999	1,444%	5.575	2,02%
8	Spagna	248.970	0,533%	28.346	11,39%
9	Italia	240.578	0,399%	34.767	14,45%
10	Iran	225.205	0,268%	10.670	4,74%
11	Messico	220.657	0,171%	27.121	12,29%
12	Pakistan	209.337	0,095%	4.304	2,06%
13	Francia	201.522	0,309%	29.816	14,80%
14	Turchia	198.613	0,235%	5.115	2,58%
15	Germania	195.042	0,233%	8.976	4,60%
16	Arabia Saudita	186.436	0,536%	1.599	0,86%
17	Sud Africa	144.264	0,243%	2.529	1,75%
18	Bangladesh	141.801	0,086%	1.783	1,26%
19	Canada	105.830	0,280%	8.628	8,15%
20	Qatar	95.106	3,301%	113	0,12%

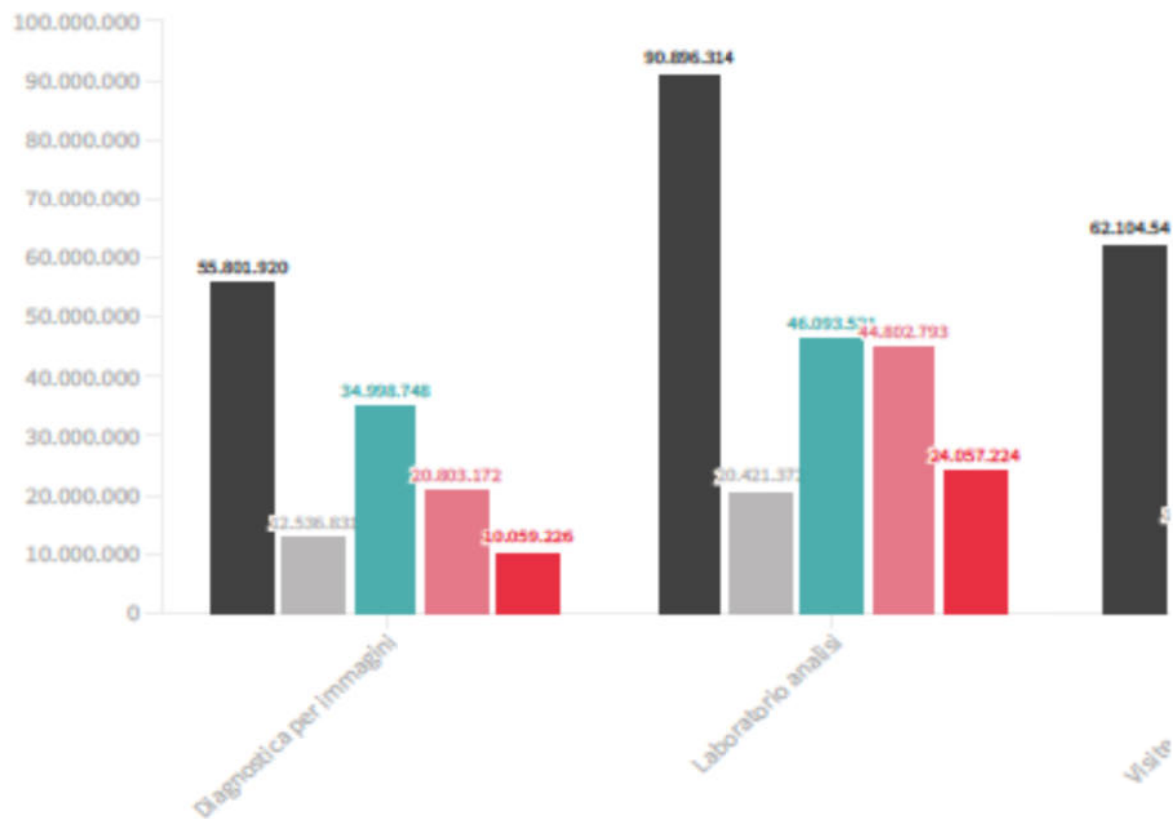
Fonte: Johns Hopkins University

Sanità, il Covid allunga le liste d'attesa: ecco gli esami e le visite che rischiano di saltare | Milena Gabanelli - Corriere.it

### Le ricadute sull'attività sanitaria

Numero di prestazioni

Totale in un anno    Sospese per il lockdown    Erogabili in un anno (con filtri Covid)  
 A rischio in un anno (con filtri Covid)    A rischio entro dicembre



Fonte: elaborazioni Corriere basate su dati ISTAT e ministero della Salute. \*Percentuale totale

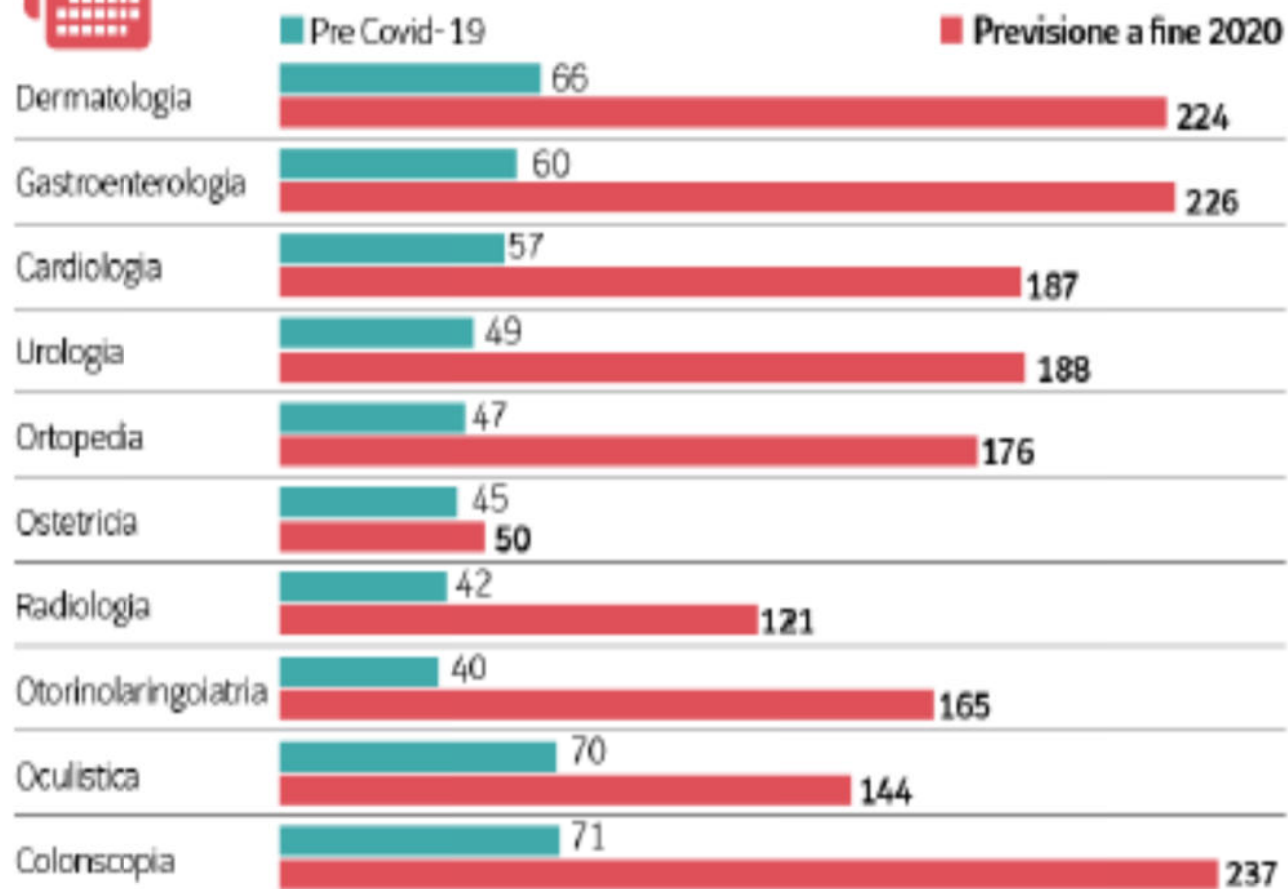
● A Flourish chart



Sarità, il Covid allunga le liste d'attesa: ecco gli esami e le visite che rischiano di saltare | Milena Gabanelli - Corriere.it



## I giorni di attesa per le prestazioni (media)



Fonte: elaborazione Cremis Università Carlo Cattaneo su dati Altroconsumo e CREA

**IL CALO DI ESAMI E VISITE** Il Crems fa una proiezione nazionale dopo avere visto come saranno cadenziati gli appuntamenti nei prossimi mesi in tre Salute. Lo scenario che viene a configurarsi è pressoché identico. In un anno in Italia le **visite cardiologiche** sono 17,8 milioni, **la previsione è che si riducano a 8,2 (-54%)**; le **dermatologiche** 6,4, ma possono scendere a 3,2 (-50%); le **gastroenterologiche** da 3,2 a 2 (-39%); le **oculistiche** da 10,7 a 8,3 (-23%); le **ortopediche** da 7,1 a 4,7 (-32%). La lista è lunga. Viene **garantita**, invece, pressoché al 100% **l'attività oncologica**. Per modo di dire, perché se continui a rimandare la gastroscopia o la mammografia, che potrebbero avere un esito oncologico, crescono i costi umani e sanitari. Per quel che riguarda i laboratori di analisi: i **prelievi di sangue** sono 90,8 milioni in un anno e possono scendere a 46 milioni (-49%). Gli **esami diagnostici** (Rx, Tac, Rm, scintigrafia, ecografia, EcG, gastroscopia, colonscopia, artroscopia, audiometria, ecc.) sono quasi 56 milioni: il crollo previsto è a 35 milioni (-37%). Tutto ciò vuol dire che, se facciamo una proiezione di qui a dicembre, rischiano di saltare complessivamente quasi 51 milioni di prestazioni sanitarie (10 milioni di esami diagnostici, 24 milioni di analisi di laboratorio, 16,9 milioni di visite specialistiche), ossia una su 4.